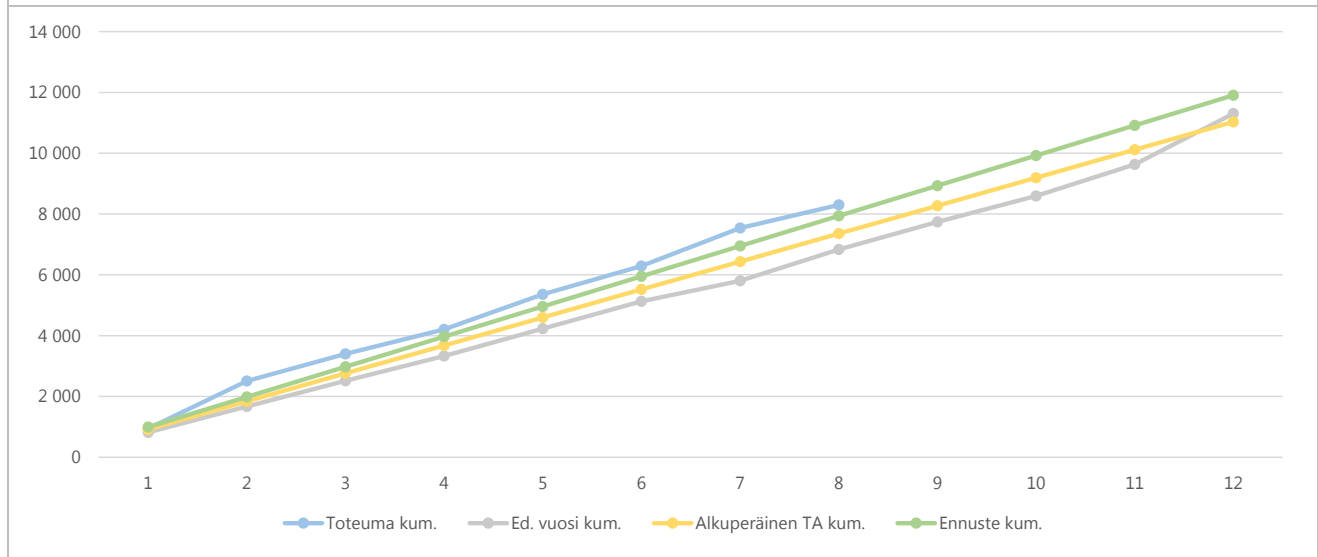
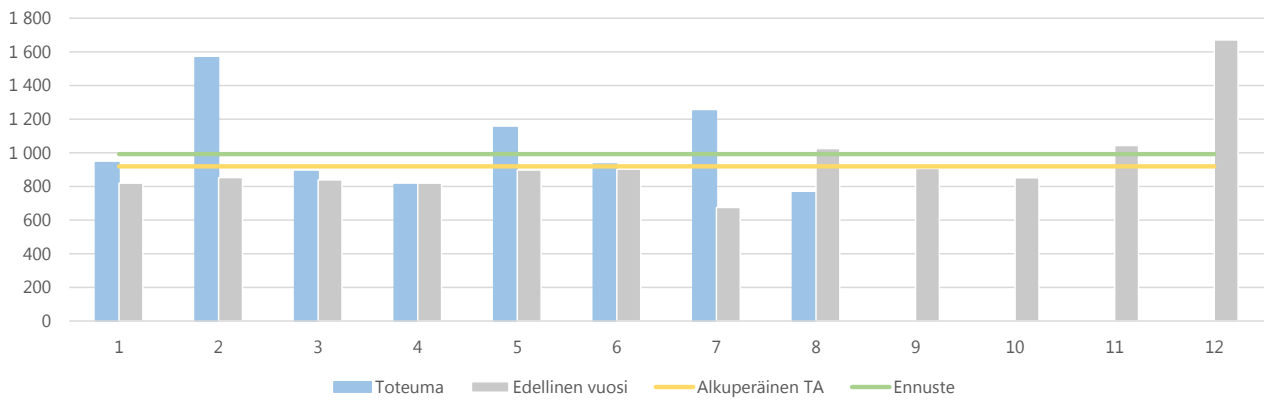


1) Tuloslaskelma (käyttötalous) €1 000	* MTA = muutettu talousarvio		** TA = alkuperäinen talousarvio		Ennuste		Ennuste		TP		
	Kum. 8/2019	Tot.-% / MTA*	Kum. 8/2018	Tot.-% / TP 2018	MTA 2019*	2019	/ MTA*	TA 2019**	/ TA**	2018	TP 2018
Toimintatuotot	8 299	75,2%	6 831	60,4%	11 032	11 907	107,9 %	11 032	107,9%	11 303	105,3%
Myyntituotot	4 445	60,9%	4 453	61,8%	7 304	7 304	100,0 %	7 304	100,0%	7 209	101,3%
Maksutuotot	1 776	51,6%	1 794	54,0%	3 440	3 440	100,0 %	3 440	100,0%	3 324	103,5%
Tuet ja avustukset	1 872	1429,1%	534	88,1%	131	1 006	767,9 %	131	767,9%	607	165,8%
Muut toimintatuotot	206	131,2%	50	30,4%	157	157	100,0 %	157	100,0%	163	96,3%
Toimintakulut	-58 495	66,1%	-56 819	66,3%	-88 536	-89 411	101,0 %	-88 366	101,2%	-85 677	104,4%
Henkilöstökulut	-34 351	66,3%	-33 660	66,9%	-51 803	-52 178	100,7 %	-51 703	100,9%	-50 327	103,7%
Palvelujen ostot	-8 250	67,4%	-7 576	61,9%	-12 234	-12 634	103,3 %	-12 231	103,3%	-12 246	103,2%
Aineet, tarvikkeet ja tavarat	-2 138	59,8%	-2 117	64,1%	-3 574	-3 574	100,0 %	-3 574	100,0%	-3 305	108,1%
Avustukset	-3 473	65,8%	-3 386	66,8%	-5 283	-5 283	100,0 %	-5 283	100,0%	-5 071	104,2%
Muut toimintakulut	-10 283	65,7%	-10 079	68,4%	-15 643	-15 743	100,6 %	-15 576	101,1%	-14 728	106,9%
Toimintakate	-50 196	64,8%	-49 988	67,2%	-77 505	-77 505	100,0 %	-77 335	100,2%	-74 373	104,2%
Rahoitustuotot ja -kulut	0		0	39,9%						0	
Vuosikate	-50 196	64,8%	-49 988	67,2%	-77 505	-77 505	100,0 %	-77 335	100,2%	-74 374	104,2%
Poistot ja arvonalentumiset	-684		-475	64,0%						-743	
Tilikauden tulos	-50 879	65,6%	-50 463	67,2%	-77 505	-77 505	100,0 %	-77 335	100,2%	-75 117	103,2%
Tilikauden yli-/alijäämä	-50 879	65,6%	-50 463	67,2%	-77 505	-77 505	100,0 %	-77 335	100,2%	-75 117	103,2%

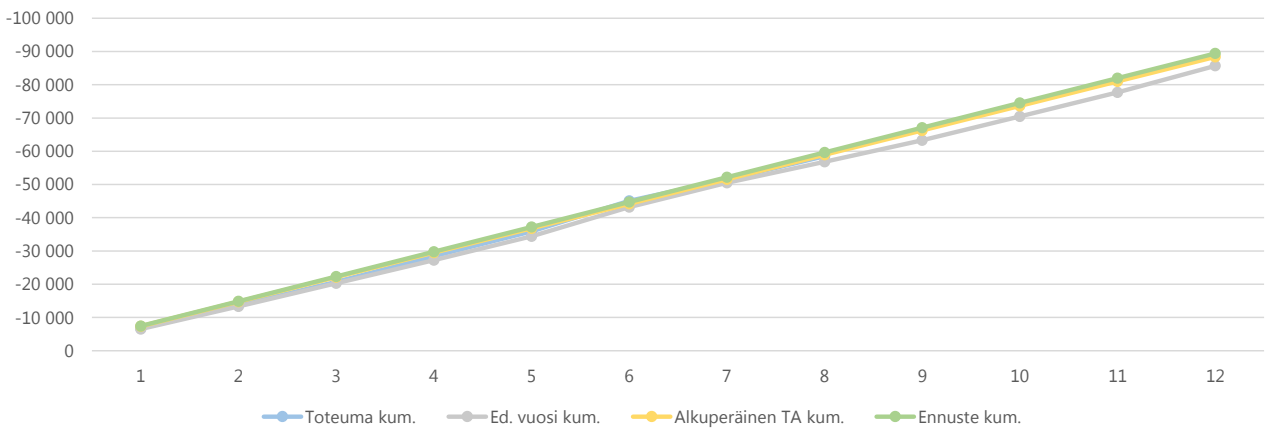
2a) Kumulatiiviset toimintatuotot
(vertailu edelliseen vuoteen, muutettuun talousarvioon ja ennusteeseen)
€1 000



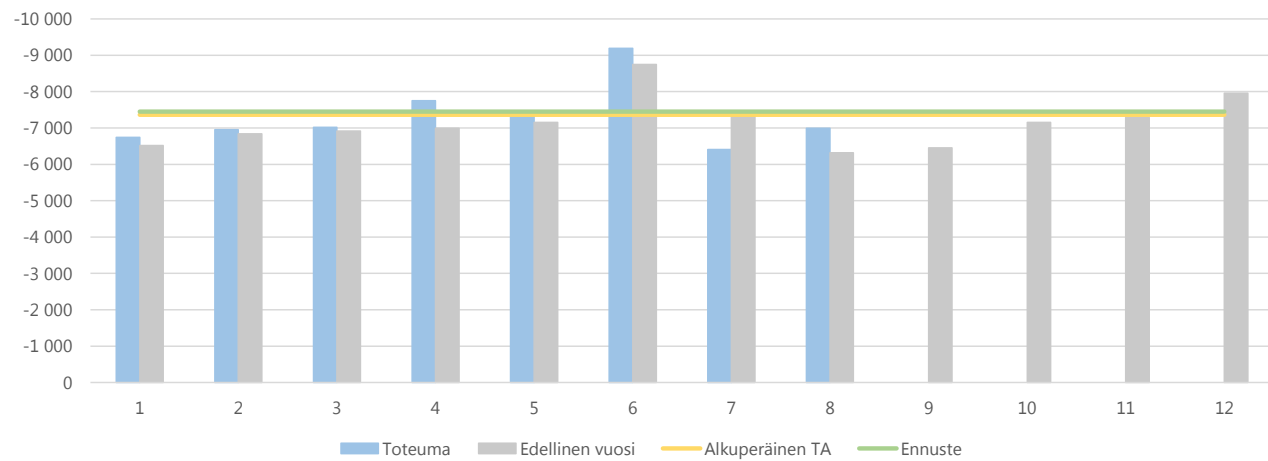
2b) Toimintatuottojen kuukausitoteumat
 (vertailu edelliseen vuoteen, muutettuun talousarvioon ja ennusteeseen)
 €1 000



3a) Kumulatiiviset toimintakulut
 (vertailu edelliseen vuoteen, muutettuun talousarvioon ja ennusteeseen)
 €1 000



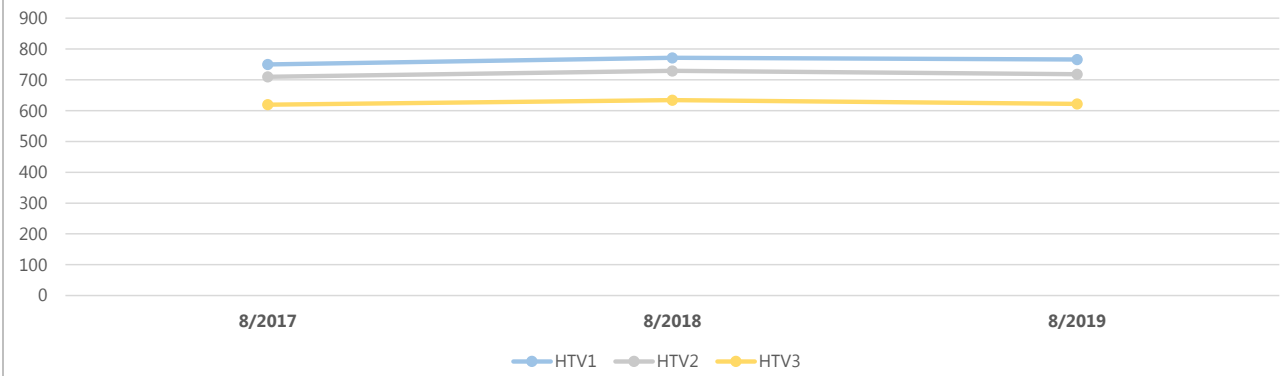
3b) Toimintakulujen kuukausitoteumat
 (vertailu edelliseen vuoteen, muutettuun talousarvioon ja ennusteeseen)
 €1 000



4) Toimintatuotot yksiköittäin €1 000	* MTA = muutettu talousarvio		** TA = alkuperäinen talousarvio		Ennuste 2019	Ennuste / MTA*	Ennuste TA 2019**	Ennuste / TA**	TP 2018	Ennuste / TP 2018
	Kum. 8/2019	Tot.-% / MTA*	Kum. 8/2018	Tot.-% / TP 2018						
183410 Sivistyksen tukipalvelut	4 036	65,4%	4 030	65,8%	6 170	100,0%	6 170	100,0%	6 123	100,8%
183431 Varhaiskasvatus	1 646	58,0%	1 467	54,2%	2 837	100,0%	2 837	100,0%	2 706	104,8%
183440 Oppiminen	2 617	129,2%	1 334	53,9%	2 026	143,2%	2 026	143,2%	2 474	117,2%
Yhteensä	8 299	75,2%	6 831	60,4%	11 032	107,9%	11 032	107,9%	11 303	105,3%

5) Toimintakulut yksiköittäin €1 000	* MTA = muutettu talousarvio				** TA = alkuperäinen talousarvio						
	Kum. 8/2019	Tot.-% / MTA*	Kum. 8/2018	Tot.-% / TP 2018	MTA 2019*	Ennuste 2019	Ennuste / MTA*	Ennuste TA 2019**	Ennuste / TA**	TP 2018	Ennuste / TP 2018
183410 Sivistyksen tukipalvelut	-3 521	60,3%	-3 582	64,4%	-5 836	-5 836	100,0%	-5 804	100,6%	-5 558	105,0%
183431 Varhaiskasvatus	-18 101	66,0%	-17 894	66,5%	-27 407	-27 407	100,0%	-27 407	100,0%	-26 915	101,8%
183440 Oppiminen	-36 873	66,7%	-35 343	66,4%	-55 294	-56 169	101,6%	-55 156	101,8%	-53 204	105,6%
Yhteensä	-58 495	66,1%	-56 819	66,3%	-88 536	-89 411	101,0%	-88 366	101,2%	-85 677	104,4%

6a) Kumulatiiviset henkilötyövuodet (HTV1, HTV2 ja HTV3)



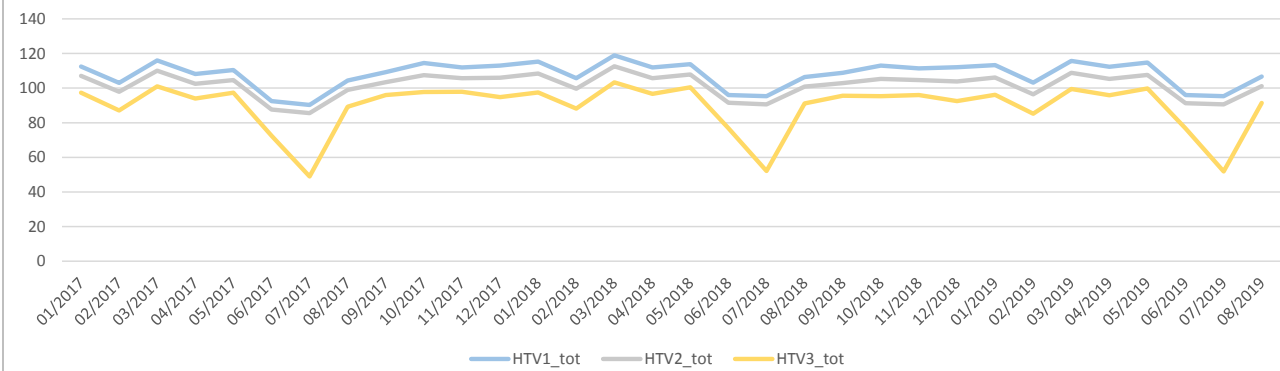
	8/2017	8/2018	Muutos	Muutos	8/2019	Muutos	Muutos
HTV1	749,8	771,5	21,7	2,9 %	766,0	-5,4	-0,7 %
HTV2	709,7	729,1	19,4	2,7 %	718,5	-10,6	-1,5 %
HTV3	619,2	634,1	14,8	2,4 %	622,2	-11,8	-1,9 %

HTV1 = palveluksessaolopäivien lukumäärä kalenteripäivinä / 365 * (osa-aikaprosentti/100)

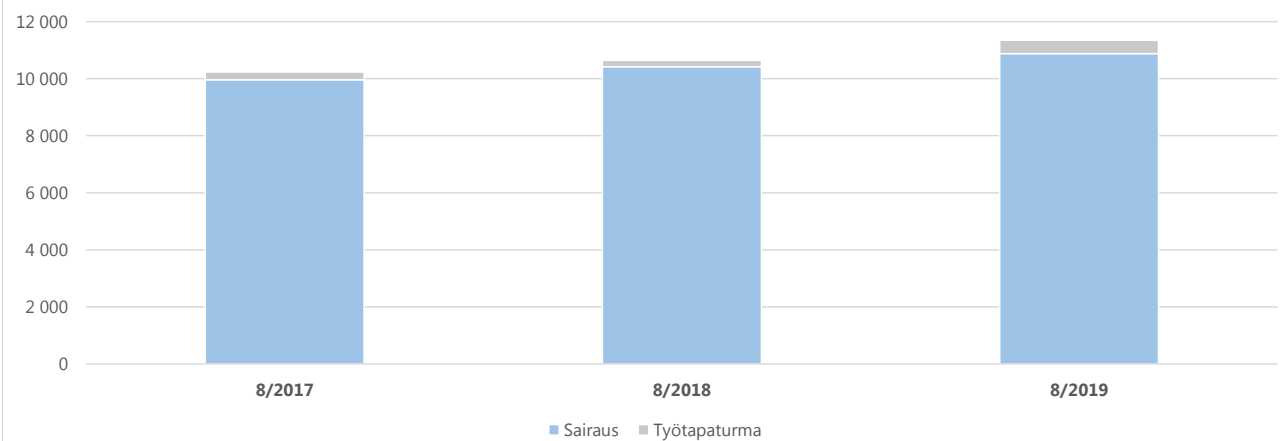
HTV2 = palkallisten palveluksessaolopäivien lukumäärä kalenteripäivinä / 365 * (osa-aikaprosentti/100)

HTV3 = palveluksessaolopäivien (vähennetty kaikki poissaolot) lkm kalenteripäivinä / 365 * (osa-aika-%/100)

6b) Henkilötyövuosien kuukausitoteumat (HTV1, HTV2 ja HTV3)

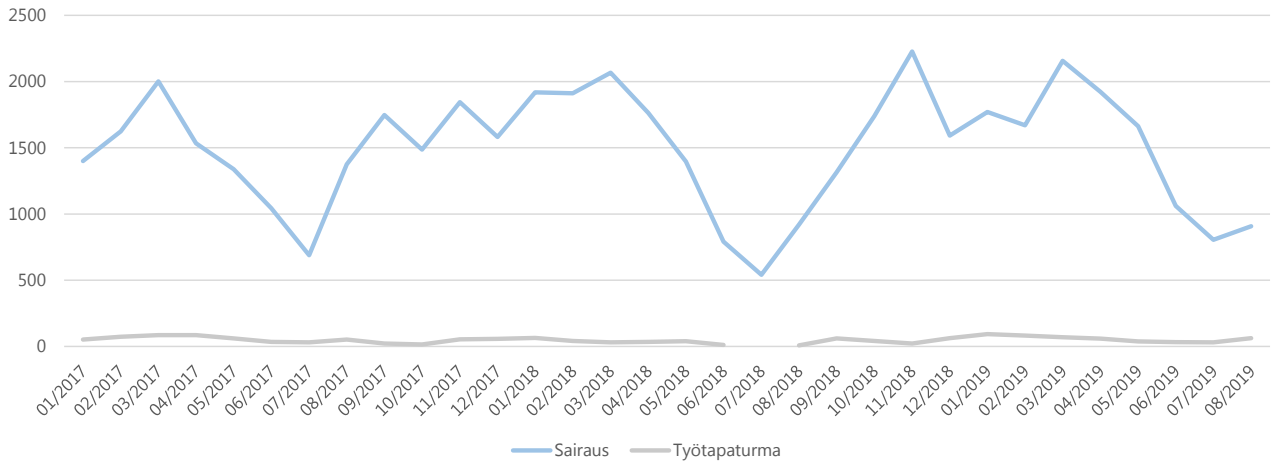


7a) Kumulatiiviset terveisperusteiset (= sairaus ja työtaturma) poissaolot kalenteripäivät

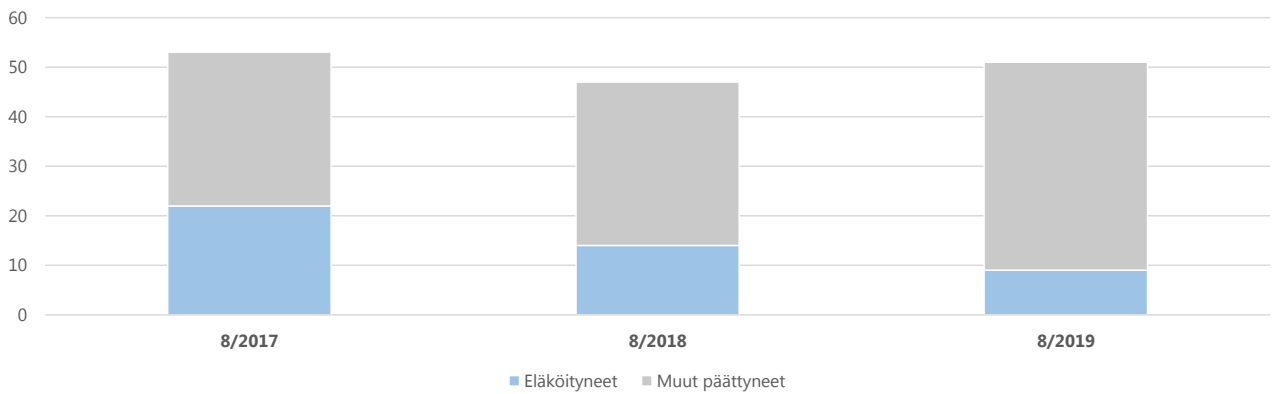


	8/2017	8/2018	Muutos	Muutos	8/2019	Muutos	Muutos
Sairaus	9 959	10 422	463	4,6 %	10 879	457	4,4 %
Työtaturma	272	219	-53	-19,5 %	466	247	112,8 %
Yhteensä	10 231	10 641	410	4,0 %	11 345	704	6,6 %

7b) Terveysperusteisten (= sairaus ja työtapaturma) poissaolojen kuukausitoteumat kalenteripäivät



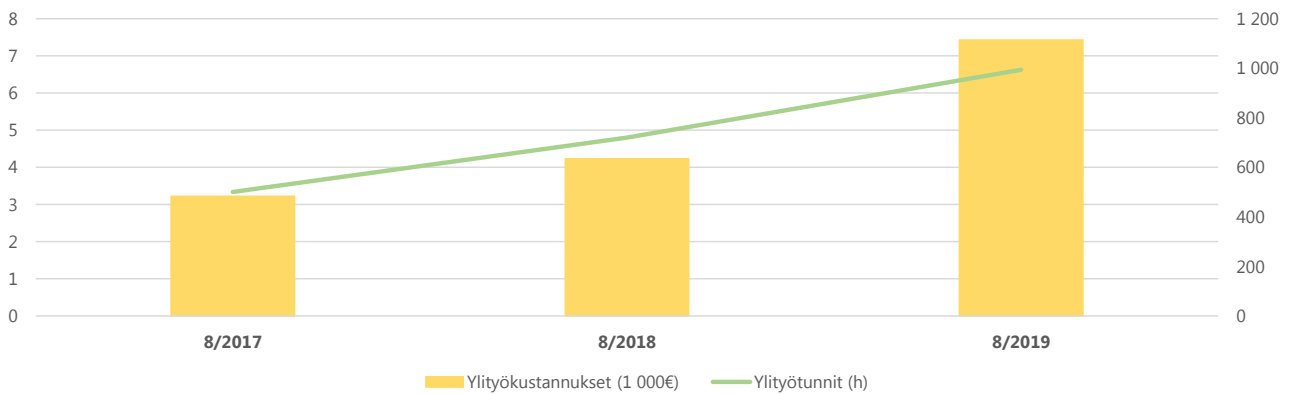
8) Kumulatiiviset vakituisen henkilöstön päättyneet palvelussuhteet



	8/2017	Vaiht.-%	8/2018	Vaiht.-%	Muutos	8/2019	Vaiht.-%	Muutos
Vakit. päättyneet palvelussuhteet	53	5,9 %	47	5,2 %	-11,3 %	51	5,6 %	8,5 %
- joista eläköityneet	22	2,5 %	14	1,5 %	-36,4 %	9	1,0 %	-35,7 %
Vakituisen henkilöstön lukumäärä	897		912		1,7 %	904		-0,9 %

Vaihtuvuus% = Vakituisten päättyneet palvelussuhteet / vakituisen henkilöstön lukumäärä

9) Kumulatiiviset ylityökustannukset (1 000 €) ja -tunnit (h)



	8/2017	8/2018	Muutos	Muutos	8/2019	Muutos	Muutos
Ylityökustannukset (1 000€)	3	4	1	31,3 %	7	3	75,6 %
Ylityötunnit (h)	501	720	219	43,8 %	994	274	38,0 %